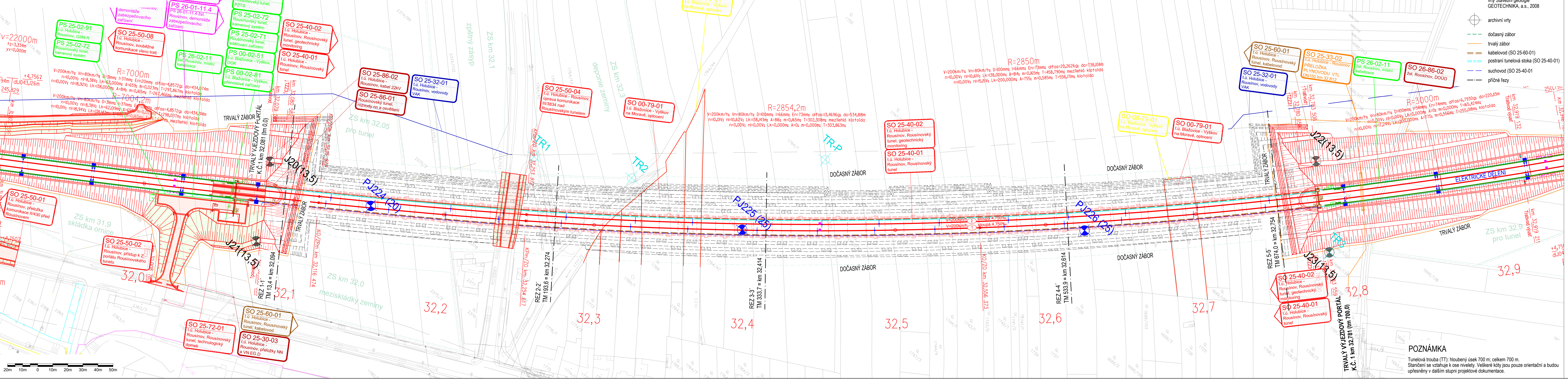


SO 25-40-01 ROUSÍNOVSKÝ TUNEL  
SITUACE  
M 1:1000



**LEGENDA**

- vrty SUDOP PRAHA a.s., 2008 a 2017
- vrty Stavební geologie GEOTECHNIKA, a.s., 2008
- archivní vrty
- dočasný zábor
- trvalý zábor
- kabelovod (SO 25-60-01)
- postraní tunelová stoka (SO 25-40-01)
- suchovod (SO 25-40-01)
- příčné řezy

**POZNÁMKA**  
Tunelová trouba (TT): houbený úsek 700 m; celkem 700 m.  
Stančení se vztahuje k ose nivolety. Všechny kóty jsou pouze orientační a budou upřesněny v dalším stupni projektové dokumentace.

Ministerstvo dopravy Státní fond dopravní infrastruktury	
Jiná ověření:	Paré:
Orientační schéma:	Razítko oprávněné osoby:
Revize:	Datum:
000	14. 5. 2022
Definitivní odevzdání dokumentace	Kontroloval:
	Ing. Josef Rychtecký
Stavebník/Investor:	Správa železnic, státní organizace
Adresa:	Dlážděná 1003/7, 110 00 Praha 1
Zástupce investora:	Stavební správa východ
Adresa:	Nerudova 773/1, 779 00 Olomouc
Zhotovitel díla:	Společnost AFRY CZ + SUDOP B
Adresa:	Magistrů 1275/13, 140 00 Praha 4
Kontakt:	T: +420 277 005 500 E: afrycz@afry.com
Zhotovitel objektu:	Společnost AFRY CZ
Adresa:	Magistrů 1275/13, 140 00 Praha 4
Kontakt:	T: +420 277 005 500 E: afrycz@afry.com
Hlavní projektant (HIP):	Ing. Radoslav Molák
Specialista:	Ing. Josef Rychtecký
Název stavby/akce:	Modernizace trati Brno - Přerov, 2. stavba Blažovice - Vyškov
Označení investora:	S621500587
Název části:	Tunely
Označení zhotovitele:	21064-01-0722
Název objektu/díle části:	t.ú. Holubice - Rousínov, Rousínovský tunel
Označení části:	D.2.1.7
Název přílohy:	Situace
Název díle části přílohy:	-
Odpovědný projektant:	Zpracovatel přílohy: Ing. Michal Steiner
Měřítko:	1:1000
Formát:	6x4
Kraj:	Jihomoravský
Území:	Katastrální území: Rousínov u Vyškova [741922]
TUDU:	2301 08
Smluvní datum zpracování:	14. 7. 2022
Ověření investora:	S 6 2 1 5 0 0 5 8 7 - D U R X - D 2 1 0 7 - S 0 2 5 4 0 0 1 - K X - 2 - 1 0 1 - 0 0 0
Stupeň dokumentace:	Část:
Objekt:	Podpis:
Příloha:	Revize: